

AI時代に必要な「AIとの正しい付き合い方」

安心して活用するための基本ルールと実践

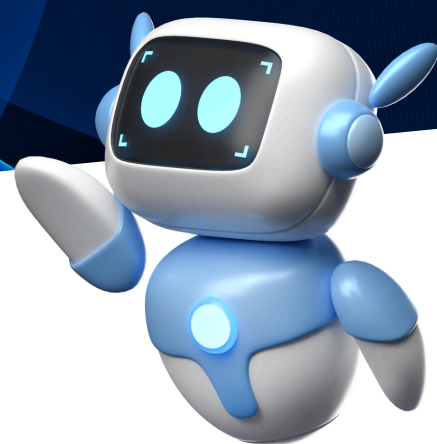
2026 **1.27** (火), **28** (水) 13:30~16:30

定員 各回10名 **受講料** 2,000円 **申込期限** 2026年1月20日 (火)

会場 岩手県南技術研究センター (岩手県一関市萩荘字高梨南方114番地1)

対象

- ☒ AIに関心があり、活用の第一歩を踏み出したい方
- ☒ AIの仕組みや注意点を整理して理解したい方
- ☒ 実際にAIを体験し、業務や生活に活かしたい方



内容

令和時代に欠かせないAIを 基礎から学び、実際に使ってみる

AIの進化が加速する令和の時代、ビジネスや日常において「正しい理解」と「安心して使い始める第一歩」が求められています。

本セミナーでは、AIの仕組みや利用上の注意点をわかりやすく解説し、実際に触れて体験することで、活用の可能性を身近に感じていただきます。

こんなことが学べます

- AIの基本的な仕組みと種類を理解する
- 利用上の注意点（誤情報・個人情報・著作権など）を押さえる
- 対話形式でのAI活用を体験する
- 文章生成や画像生成の実例を通して活用の可能性を知る



[主催]

公益財団法人
岩手県南技術研究センター
岩手県一関市萩荘字高梨南方114番地1

[お問い合わせ]

☎ 0191-24-4688
✉ seminar@sirc.or.jp

[申込方法]

2次元コードもしくは
以下、URLよりお願い
致します。

<https://forms.gle/8Vng2JYuZ1RH9vex5>

