

Topics

県南技研の人材育成講座が始まりました!

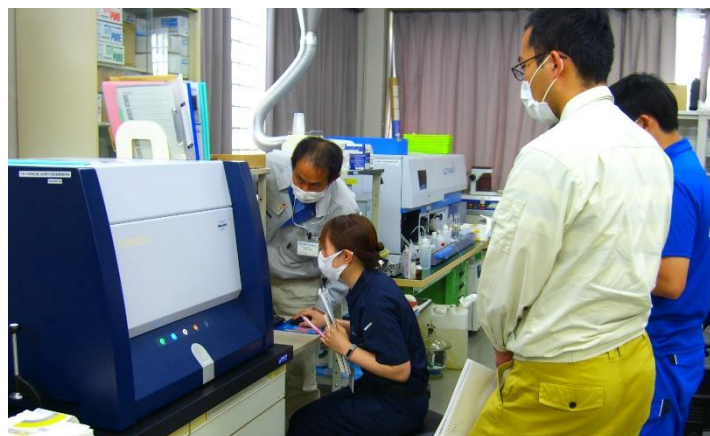
新型コロナウイルス感染症の影響により、5月開催予定の講座は一部中止としましたが、5/28～5/29の3次元CAD基礎講座、6/4～6/5の分析技術基礎講座を予定通り開催いたしました。

3次元CAD基礎講座では、「Fusion360」の基本操作を学ぶ講習を行い、男性5名、女性1名の方に受講して頂きました。受講者から「手順を飛ばさず1ステップずつの説明だったため操作の意味が分かりやすかった」「本などで学ぶより詳しく、早く教わる事ができた」などの声を頂いております。10/1～10/2に2回目の基礎講座、11/19～11/20にCAM・CAEを学ぶ実践講座を開催する予定ですのでよろしくお願い致します。当センターでは3Dプリンターを来年2月まで設置しておりますので是非お試し下さい。

分析技術基礎講座では、分析化学基礎、分析試料の前処理、分析機器の概要、実際の成分分析・異物分析(実習)について講習を行い、男性3名、女性1名の方に受講して頂きました。受講者から「基礎から実際の機器分析の方法まで幅広い内容だった」「実習により、講義だけでは理解が難しいことも理解できた」などの声を頂きました。8/27、9/3にオーダーメイド方式での分析技術習得講座を予定しておりますので、ご検討下さい!!



5/28,29 3次元CAD基礎講座の様子



6/4,6/5 分析技術基礎講座の様子

■ 新規加入賛助会員のご紹介

株式会社資源開発ネイチャー 様
株式会社鈴清食品 様
MeijiSeikaファルマ株式会社 様

ご加入いただきまして、誠にありがとうございます。
どうぞよろしくお願い致します。
※当センターでは賛助会員を募集しております。

■ 貸し研究室入居者募集中!

当センターに隣接している貸し研究室「一関市研究開発プラザ」の入居者を募集いたします。6月時点で1室(F室)空きがございます。

研究開発などを行う方を支援するため、当センターが管理を行いながら入居者の支援を行っております。詳細は、下記ホームページをご覧ください。
<http://sirc.or.jp/facility/plaza.html>



第3水曜日は・・・
イブニングの日

皆様お誘い合わせのうえ、
ご参加頂けますようお願いいたします。

『第222回産学官イブニング研究交流会』について

日時：7月15日(水)予定

場所：(未定) *決まり次第、連絡いたします。

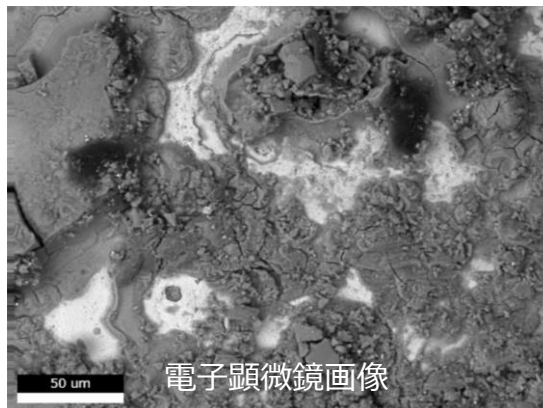
走査型電子顕微鏡 (SEM) での観察画像を用いて、どの元素がどの程度含まれているかを測定する事が出来ます。条件にもよりますが、おおむね%オーダーでの測定が可能です。

電子顕微鏡にエネルギー分散型X線分析装置 (EDX) を組み合わせて測定することが多く、SEM-EDXと呼ばれることがあります。

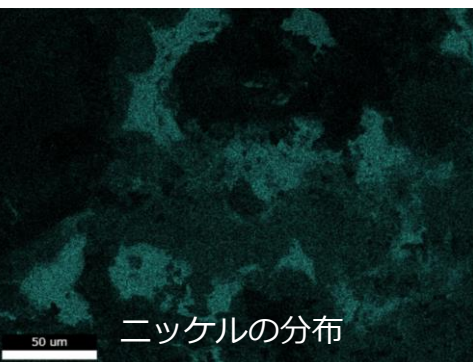
元素分析は、点分析、線分析、面分析等が可能です。今回は、マッピング分析と呼ばれる元素の分布を色分け表示する方法を用いて、**サビの分析事例を紹介**します。それぞれの元素に色を割り当て、色が濃いほどその元素が多く存在している事を示します。



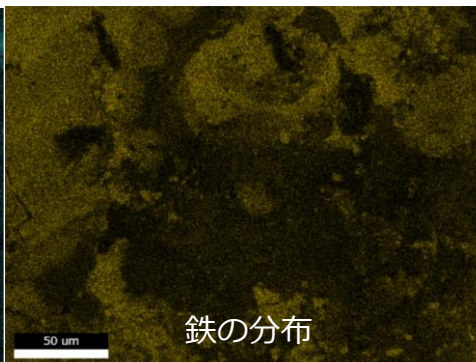
さびが発生したクリップ



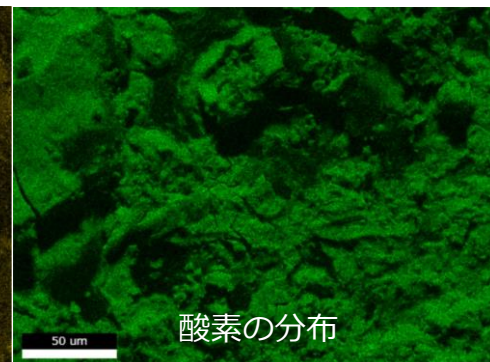
電子顕微鏡画像



ニッケルの分布



鉄の分布



酸素の分布

マッピングの結果より

- ①ニッケルが少ない所 (水色の薄いところ) は、鉄や酸素が多く存在している(黄色や緑色が濃い)傾向を示した。
- ②一般的に、クリップの母材は鉄にニッケルメッキ処理のため、通常酸素が検出される事は少ない。
- ③酸素が検出されており、鉄と同様な分布であることから、サビ(酸化鉄)が存在していると推測される。

7月-8月 人材育成講座のご案内

- | | | |
|------------------|--------------------------|--------------|
| 1) QC検定3級取得支援講座① | 7/3、7/10、7/17 3日間(平日コース) | 募集中(6/17残席2) |
| 2) QC検定3級取得支援講座② | 7/4、7/11、7/18 3日間(土曜コース) | 募集中(6/17残席8) |
| 3) 金属材料講座 | 8/25 | 7月募集開始 |
| 4) 分析技術習得講座 | 8/27 | 7月募集開始 |

*コロナの情勢により変更もしくは中止となる場合もございますのでご了承下さい。また、受講者の皆様にマスクの着用と手指消毒及び受講日当日の検温をお願いしておりますのでご協力をお願いいたします。